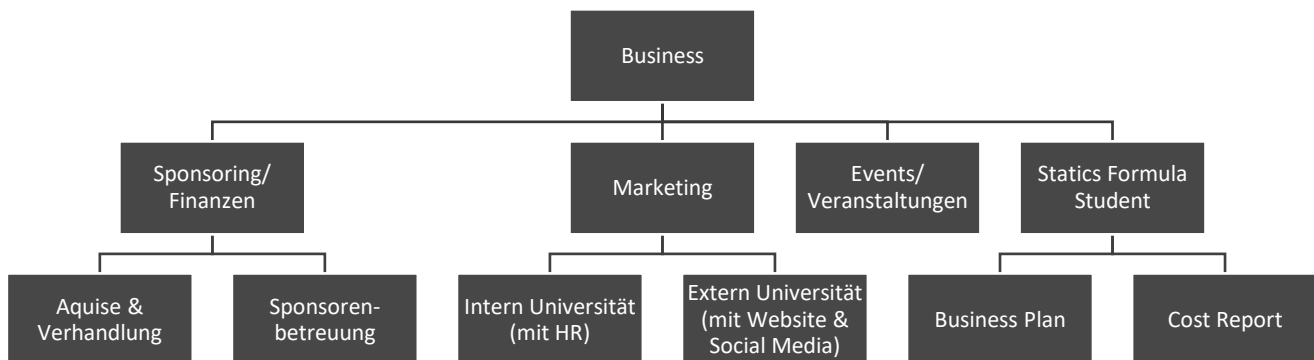


Business

Als studentischer Verein sind wir daran bemüht, neben dem eigentlichen Bau des Fahrzeuges den Einzelnen ebenfalls bildungspolitisch zu fördern und die Möglichkeit zu bieten, vielseitige Qualifikationen zu erwerben. Mit wirtschaftlichem Geschäftsbetrieb und StartUp-Charakter haben wir in unserem Team administrative und betriebswirtschaftliche Verantwortungsbereiche, die einem realen Unternehmen entsprechen. Unsere Mitglieder tragen bei der Übernahme der Verantwortungspakete viel Entscheidungskompetenz und können maßgeblich die Entwicklung des Vereines mitbestimmen.

Business-intern bewährt hat sich die folgende Struktur:



Als Team akquirieren wir jedes Jahr mehr als 250.000€ an **Sponsoringleistungen** innerhalb von 10 Monaten. Wir sammeln Vertriebserfahrungen, jeder Fall ist individuell. Der Kassier übernimmt hierbei die Budgetverwaltung, kümmert sich auch um die Rechnungen und Steuern. Üblicherweise erhalten unsere Hauptsponsoren zur Präsentation der Kooperation Altfahrzeuge, sodass wir regelmäßig unsere Fahrzeuge Deutschlandweit an neuen Standorten platzieren.

Aus **Marketingsicht** sind an der Universität insbesondere die Aktivitäten zu Semesterbeginn mit den Vorlesungsbesuchen, den Informationsveranstaltungen mit Rundführungen oder Präsentationen der Entwicklungen (Fahrzeugshow, Fahr Simulator im Fahrzeug) zu nennen. Extern kümmert sich das Marketing Team aktiv um Presseanfragen, TV-Anfragen sowie die Realisierung von Messeständen. Üblicherweise nehmen wir jährlich an zwei Fahrzeugmessen in Deutschland teil.

Im Bereich **Events** sind wesentlich die 3 jährlichen großen Veranstaltungen anzuführen, die Elefant Racing e.V. für die Sponsoren, Universitätsangehörigen und Mitglieder konzipiert. Im Rahmen der Design Präsentation (Februar) wird das Fahrzeug erstmals im CAD mit den technischen Vorhaben der Öffentlichkeit präsentiert. Im Juni bei dem sog. Rollout erfolgt die physische Präsentation im idealerweise fahrbereiten Zustand. Der Saisonabschluss im Oktober ist begleitet von der Ausstellung der Altfahrzeuge. Interessierte können die Fahrzeuge der vergangenen Jahre fahren und das Fahrverhalten der jeweiligen Saisons vergleichen.

Die **Statics** sind zwei statische Disziplinen der Formula Student und entsprechend für die Bewertung sowie die Weltrangliste von Relevanz. Der Cost Report ist ein umfassender Bericht und Präsentation über die entstandenen Kosten und deren betriebswirtschaftliches sowie technisches Verständnis. So muss unter anderem die Entscheidung für ein Fertigungsverfahren auch kostenmäßig begründet werden indem es z.B. günstiger ist oder das Bauteil nur über dieses Verfahren fertigbar ist und daher eine günstigere Alternative nicht möglich ist.